



Tel.+971 4 340 16 91 – Fax.+971 4 340 16 92

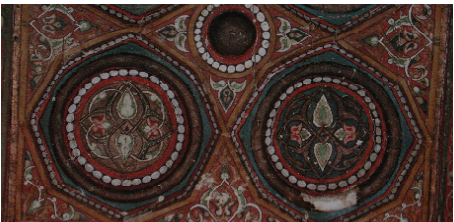
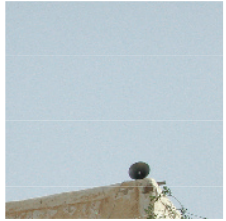
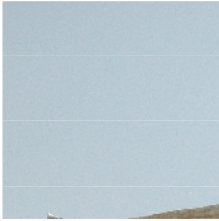
P.O. Box. 282644 - Dubai UAE

www.rightpack.net



مسجد قيدان

Qaidan Mosque



مسجد قيدان

◀ يقع هذا المسجد في بني الطيار بالقرب من مدينة المحويت، ويمكن الوصول إليه عبر طريق ترابي متفرع من الطريق الرئيس المرصوف بالإسفلت، والممتد من صنعاء إلى مدينة المحويت . يشير النص التأسيسي المدون علي جدران بيت الصلاة إلى إن (بازل ابن الليث ابن بازل) قد أمر ببنائه ، ولم يشر إلى سنة التأسيس، إلا أن الشواهد الأثرية والعناصر الزخرفية في هذا المسجد تؤكد نسبه إلى النصف الثاني من القرن السادس الهجري .

◀ والمسجد صغير نسبياً ، ومبنى بمادة الحجر تغطيها طبقة من الملاط (قضاض) ، ويمكن الدخول إليه من بوابتين ، أحدهما في الجهة الجنوبية، والأخرى في الجهة الشمالية، والمسجد كغيره من المساجد اليمنية يتألف من صحن مكشوف يتقدمه بيت للصلاة (بنية) أبعادها (٩×١٠م) تغطيها أربعة عشرة مصندقة متباينة الأحجام، نفذت عليها بالألوان مجموعة من التصاميم الزخرفية لزخارف هندسية ونباتية وكتابات جمعت بين الخط الكوفي المورق وخط الثلث، نفذتها ريشة فنان ذو حس مرهف، ويد خبيرة في تنسيق الخطوط المتقنة، وتوزيع الألوان المبهرة بعناية وجودة، فضلا عن الجهد الفني المبذول في ملائمة تصميمها وحساب نسبها وفق نسب ومقاييس المساحات التي تشغلها.

◀ لقد عكست الزخارف مرحلة متطورة من مراحل الرقش العربي (الاربيسك) ، وتمثل الدرجة القصوى في مجال تصميم وتنفيذ هذا النوع من الزخارف، التي اعتمدت على عناصر ومفردات محدده أمكن توظيفها فنياً وجمالياً بصيغ تؤشر قدراً كبيراً من الحساسية الفنية ، والرهافة في انسجام العناصر المختلفة، بالإضافة إلي التمكن التقني الذي استثمر لما للألوان من دلالات جمالية ومعاني عميقة توضح ما بلغه الفنان اليمني من الخبرة الواسعة والمقدرة الفائقة على التعبير عن جمالية الزخرفة في هذا العمل الفني الرائع.

انه نتاج مدرسة الفن الزخرفي الاسلامي في اليمن.



Qaidan Mosque

► This mosque is located at Bani Al Tayar, close to the city of Mahweet. It can be accessed through a dusty road off the asphalt-paved main road extending from Sana'a to Mahweet. Inscriptions in the prayer place indicate that the mosque was built at the behest of Bazel Ibn Al Laith Ibn Bazel, but it does not mention the exact date of establishment. However, archaeological evidence and decorative elements confirm that the mosque was built in the second half of the 6th century A.H.

► The Qaidan Mosque is a relatively small building, and was built with mortar-covered stones. It can be accessed from two gates, one of which in the south and the other in the north. Like any other mosque in Yemen, the Qaidan Mosque consists of an open nave with a (9 × 10 meter) prayer place in the front, covered with fourteen panels of different dimensions. The panels are decorated with geometric and plant shapes with kufi and thulth scripts, drawn by a skilled artist who must have had long experience in harmonizing scripts and colors.

► The decorations in this mosque reflect an advanced form of Arabic arabesque. These can be clearly seen in the decors which adeptly employ certain elements in beautiful and artistic ways. These indicate a high sense of art, and reflect the great experience and dexterity of the Yemeni architect in this masterpiece – a true product of Islamic architecture in Yemen.

